

# Kommunale Wärmeplanung (KWP) - Oberaudorf

Bürgerversammlung Oberaudorf

1.07.2025

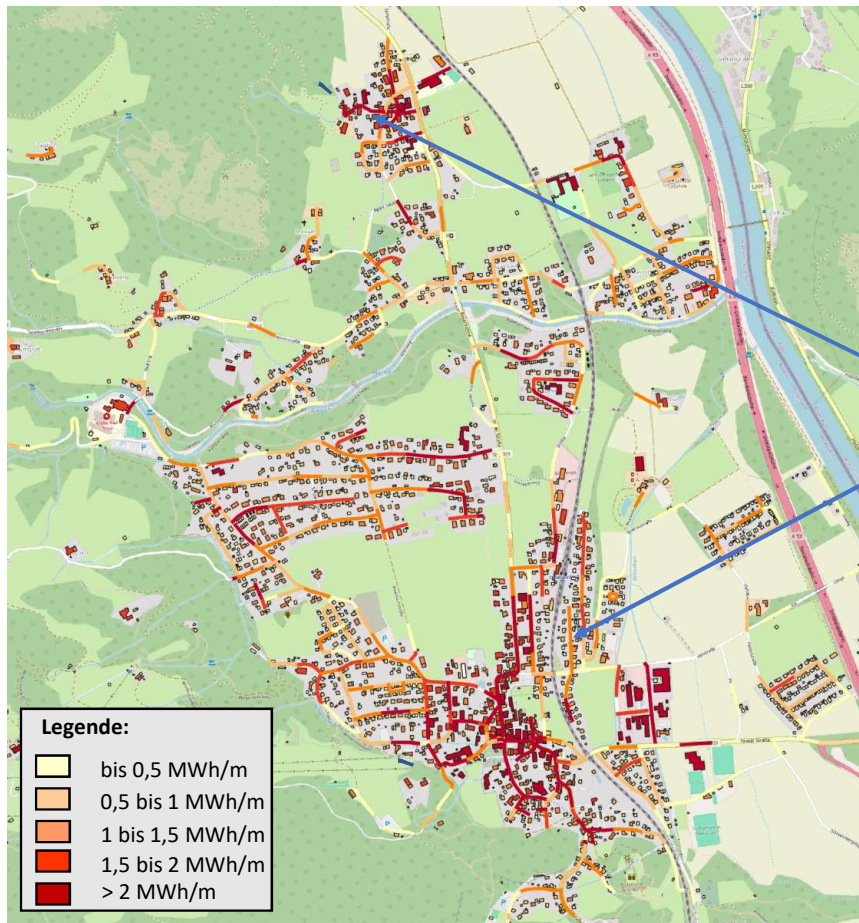
# Agenda

1. Ausgangslage
2. Zielszenario
3. Umsetzungsmaßnahmen

# Agenda

1. Ausgangslage
2. Zielszenario
3. Umsetzungsmaßnahmen

# Wärmebedarf – Spez. Liniendichten



Wie ordnen wir die Gebiete zukünftig ein?

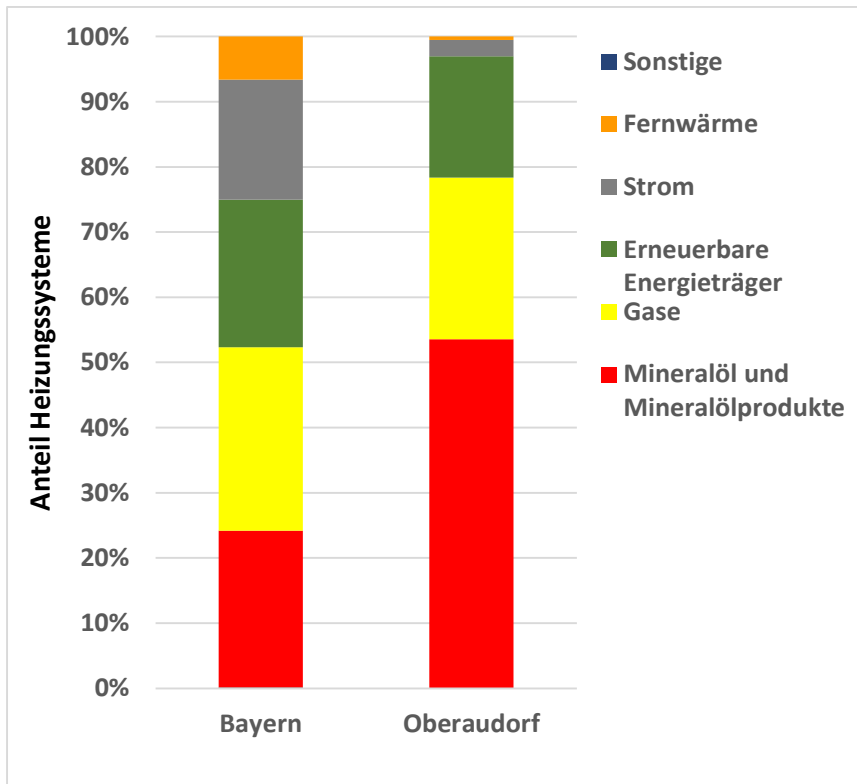
- Einzelversorgung
- Gasgebiet
- Wärmenetzgebiet

Größere Bereiche mit hohen Liniendichten -  
Wärmenetzgebiete:

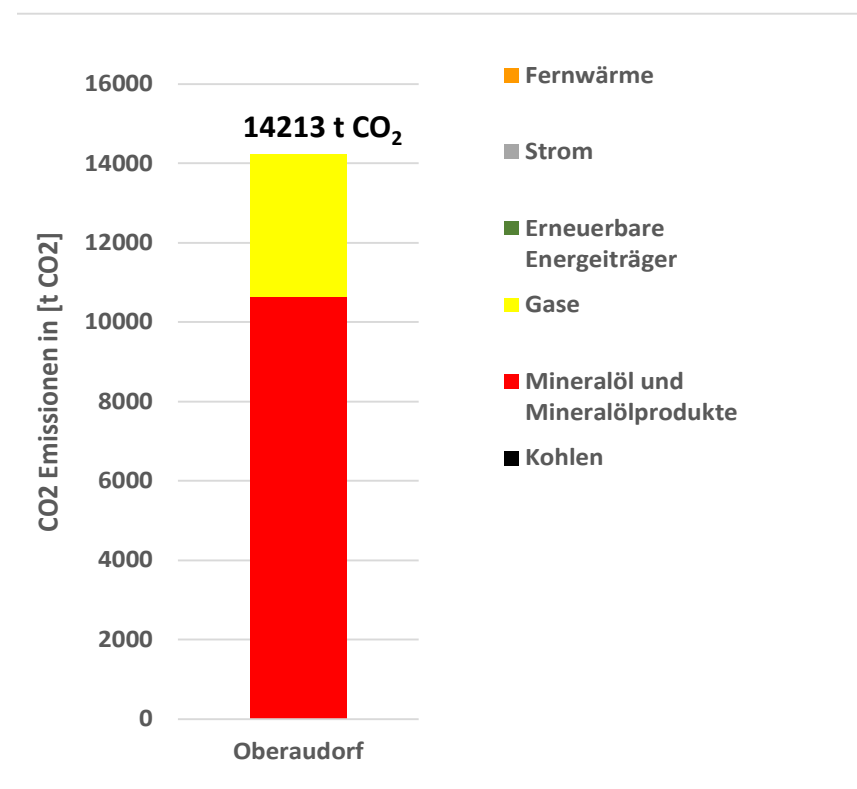
- Ortskern von Niederaudorf hat bereits einen  
kleines Nahwärmenetz
- Ortskern von Oberaudorf ?

# Heizungsstruktur und CO<sub>2</sub>- Bilanz (Wohn- und Nichtwohngebäude)

Heizungsstruktur 2022



CO<sub>2</sub>- Bilanz 2022



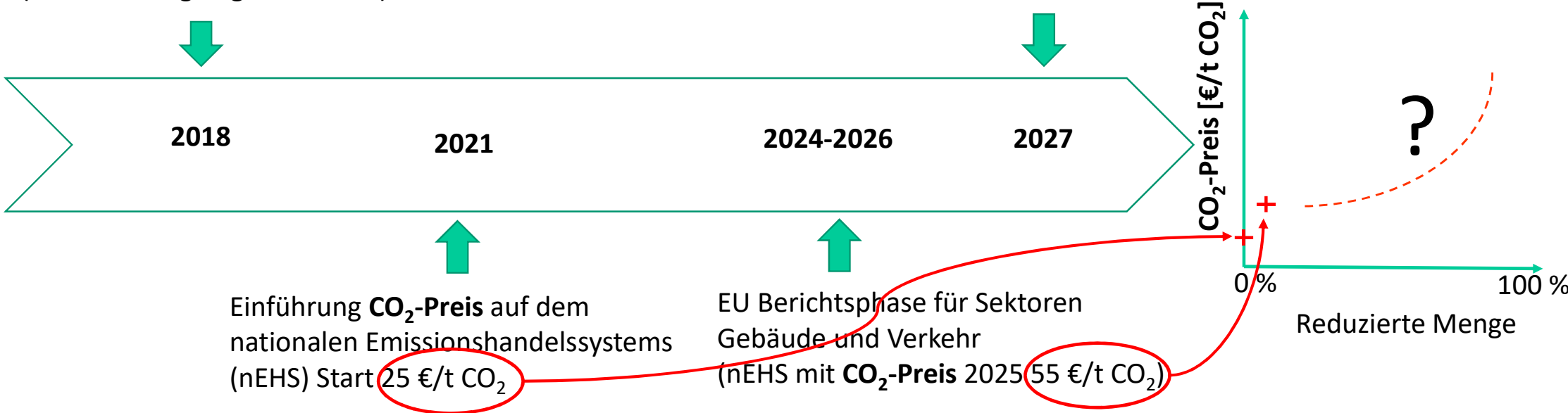
Basis Kkehrbuchdaten + INNergie Gasabsatzdaten; Stromheizungen Gemeindewerke

# Vorgaben EU und Einfluss auf die Wärmegestehungskosten fossiler Heizungen

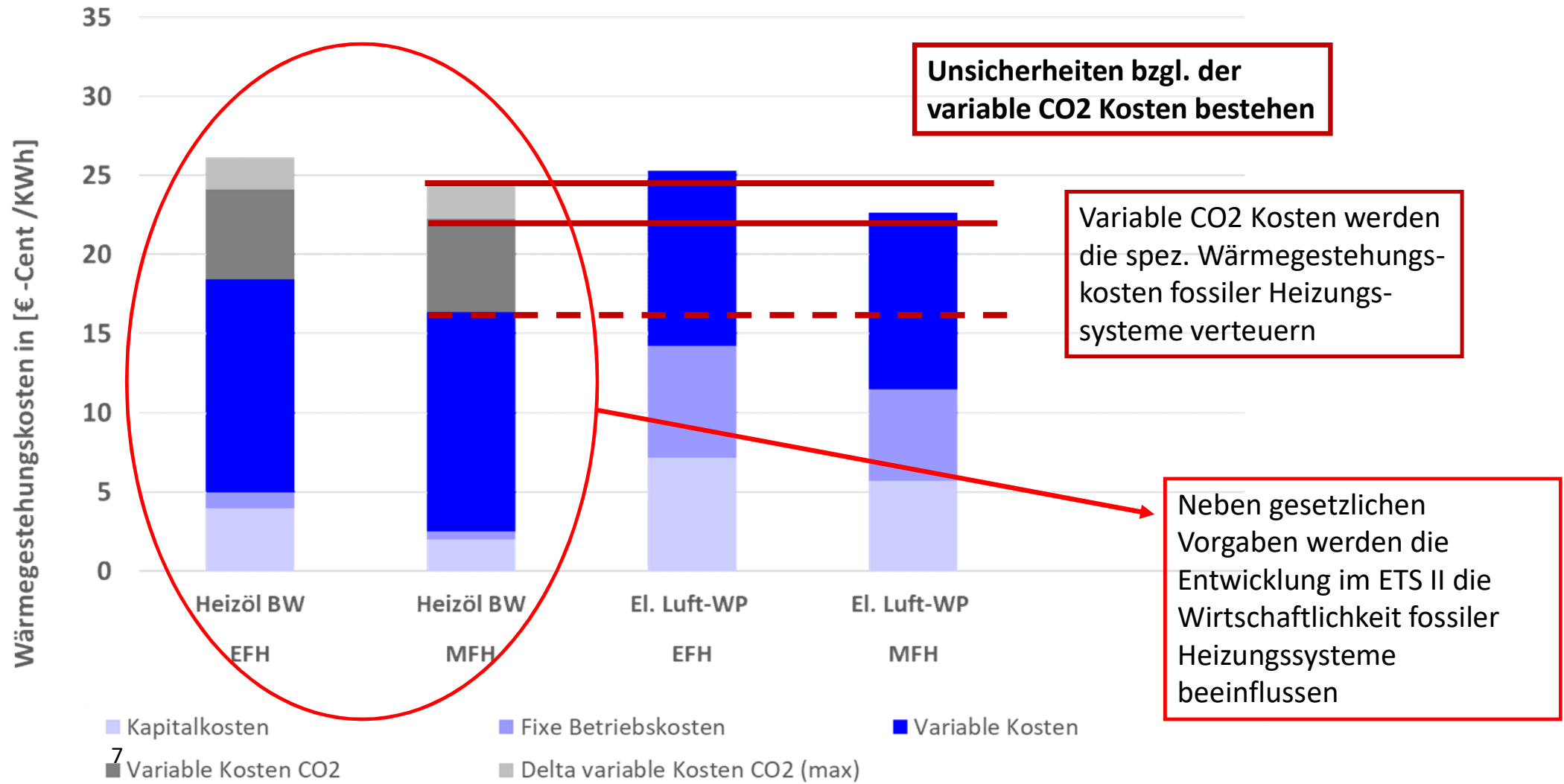
Die Ausweitung des Emissionshandels soll zur Dekarbonisierung der des Gebäudesektors beitragen

EU definiert Minderungsziele für Sektoren Gebäude und Verkehr d.h. zukünftige **Mengenbegrenzung Emissionen** (Effort Sharing Regulation ESR)

Operationalisierung ETS2: Europäisches Handelssystem für Emissionszertifikate **Mengenbegrenzung Emissionen**



# Entscheidungsgrundlage für eine Heizung



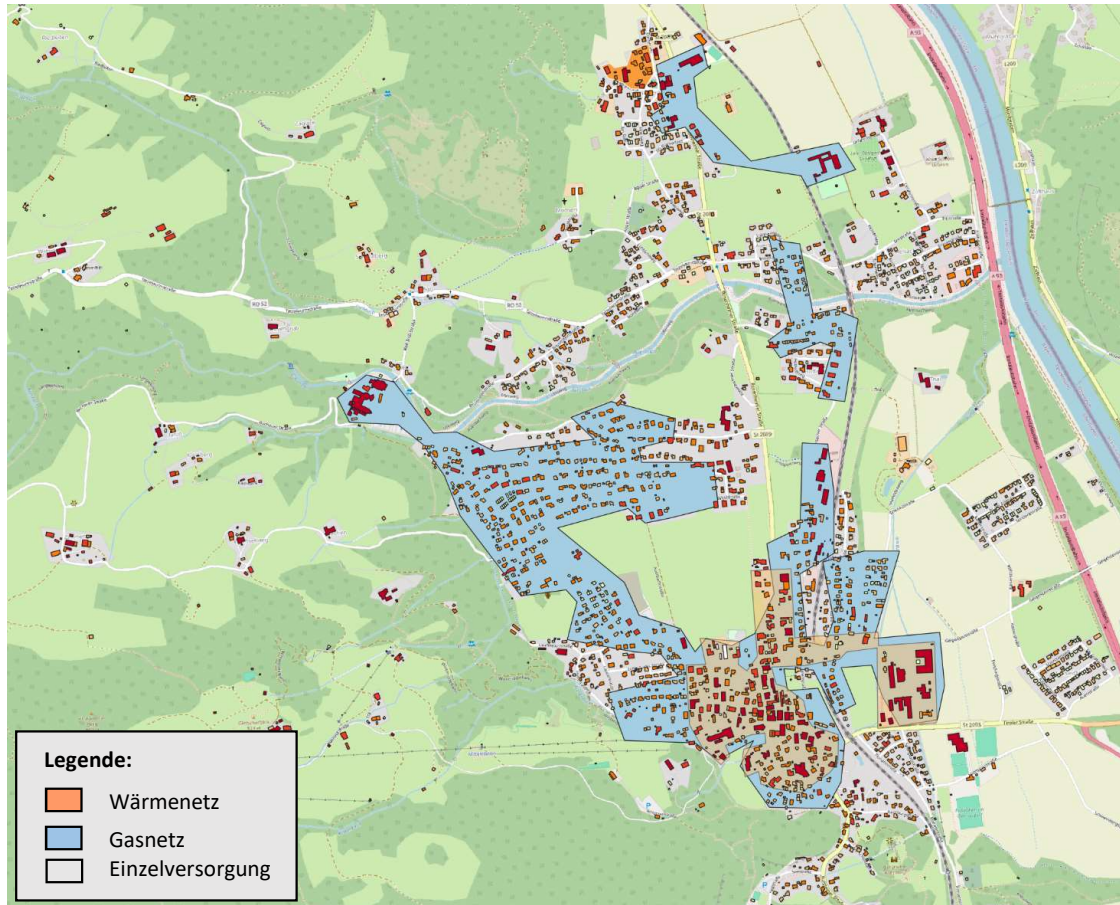
# Agenda

1. Ausgangslage

2. Zielszenario

3. Umsetzungsmaßnahmen

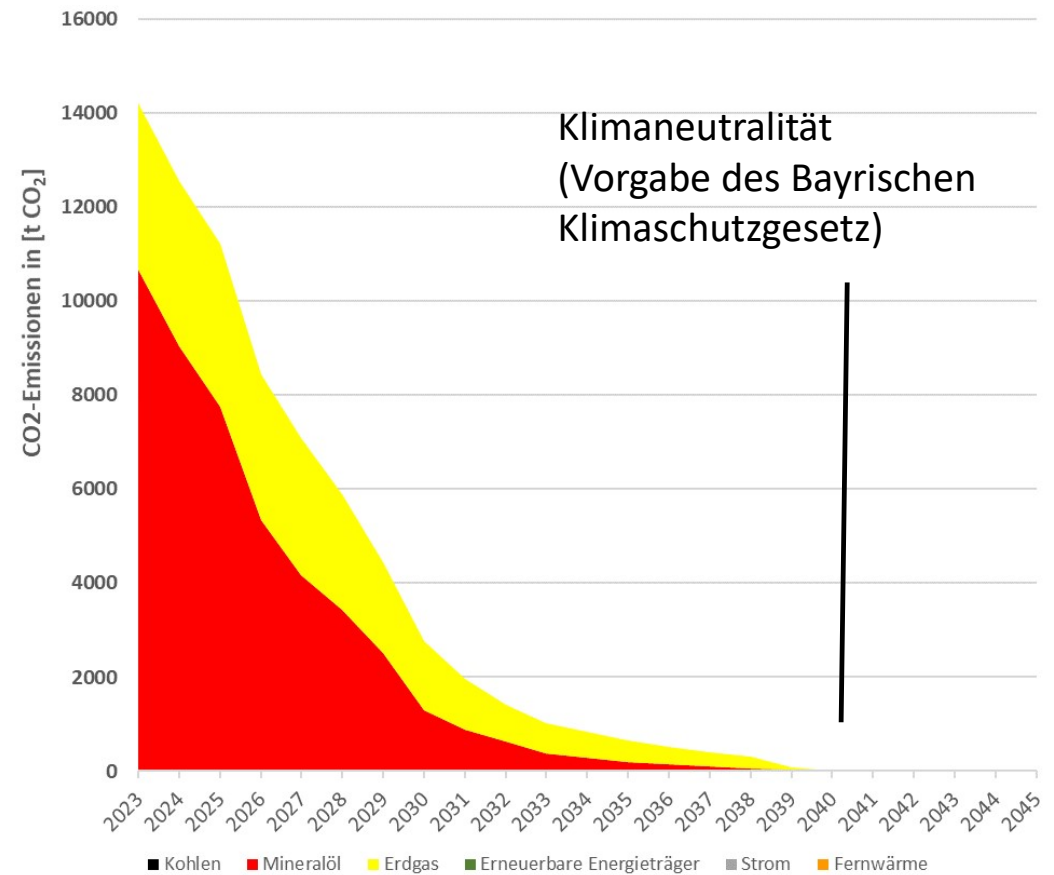
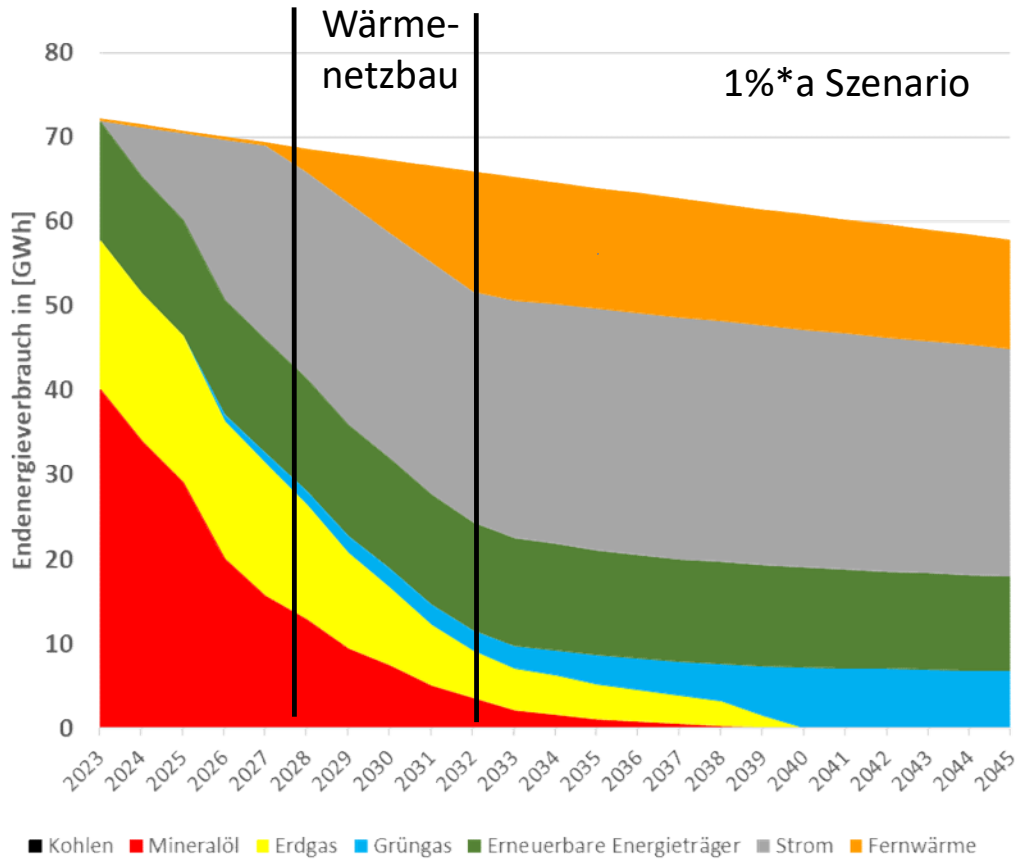
# Zielszenario (Wärmenetz, Prüfgebiet Grüngas- und Einzelversorgungsgebiete)



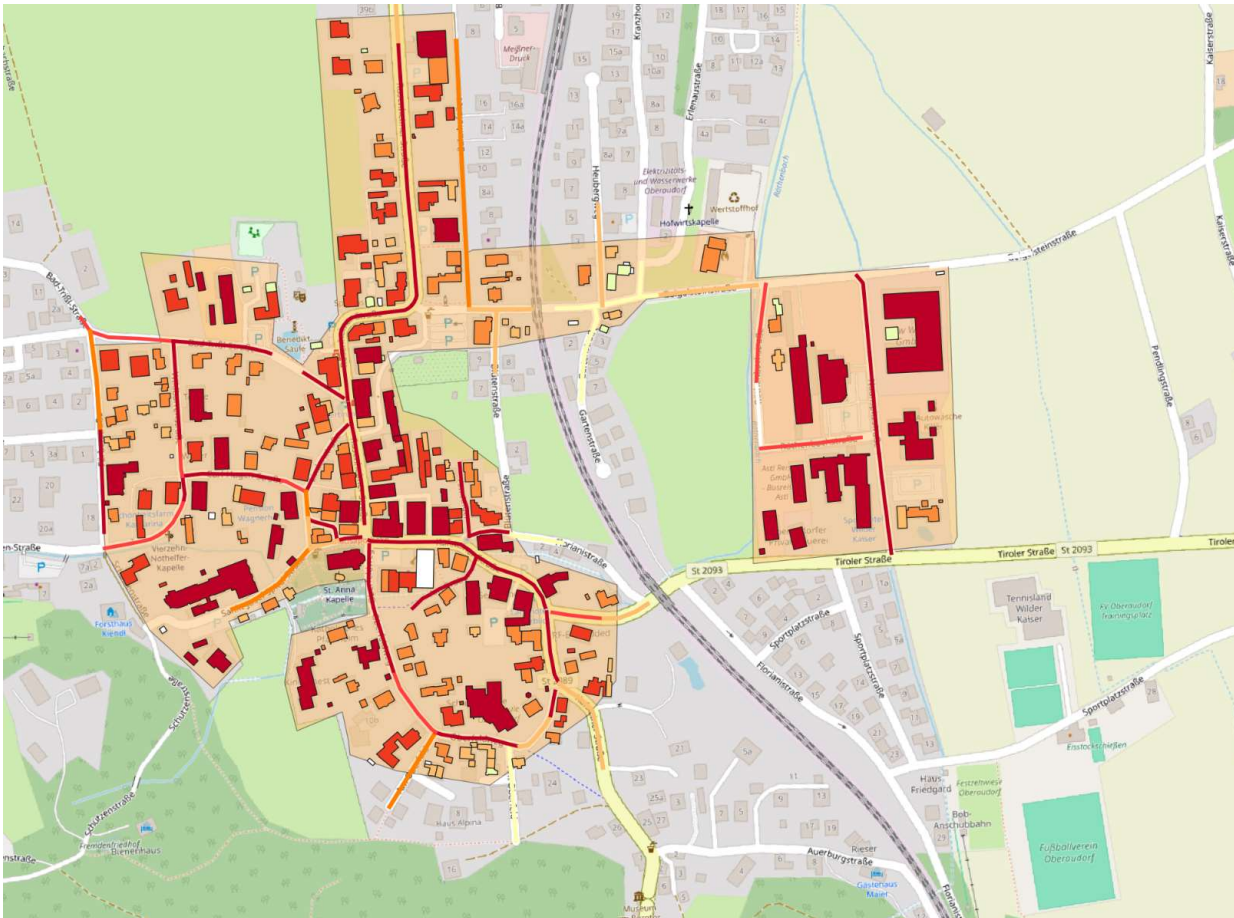
## Gebietseinteilung:

1. Prüfgebiet Gasnetz: Für das Gebiete der bisherigen Gasversorgung wird eine Umstellung auf neue Gase bis 2040 als möglich gehalten. Eine Überprüfung der Annahme erfolgt im Rahmen des Updates des KWP.
2. Wärmenetzgebiete: Das bisherige Wärmenetzgebiet in Niederaudorf und ein neu zu erschließendes Wärmenetzgebiet im Zentrum von Oberaudorf sind für Wärmenetzgebiete geeignet.
3. Gebiete der Einzelversorgung: Die Gebiete die bisher nicht Gasnetz oder Wärmenetzgebiete sind Gebiete der Einzelversorgung.

# Zielszenario (Wärmenetz; Grüngas- und Einzelversorgungsgebiete) – Energiestruktur und CO<sub>2</sub>-Emissionen



# Wärmenetz-Gebiet -Oberaudorf Zentrum



Wärmenetz-Gebiet  
Oberaudorf Zentrum:

Nutzwärmebedarf insgesamt  
11 GWh

1.07.2025

Bürgerversammlung Oberaudorf

# Agenda

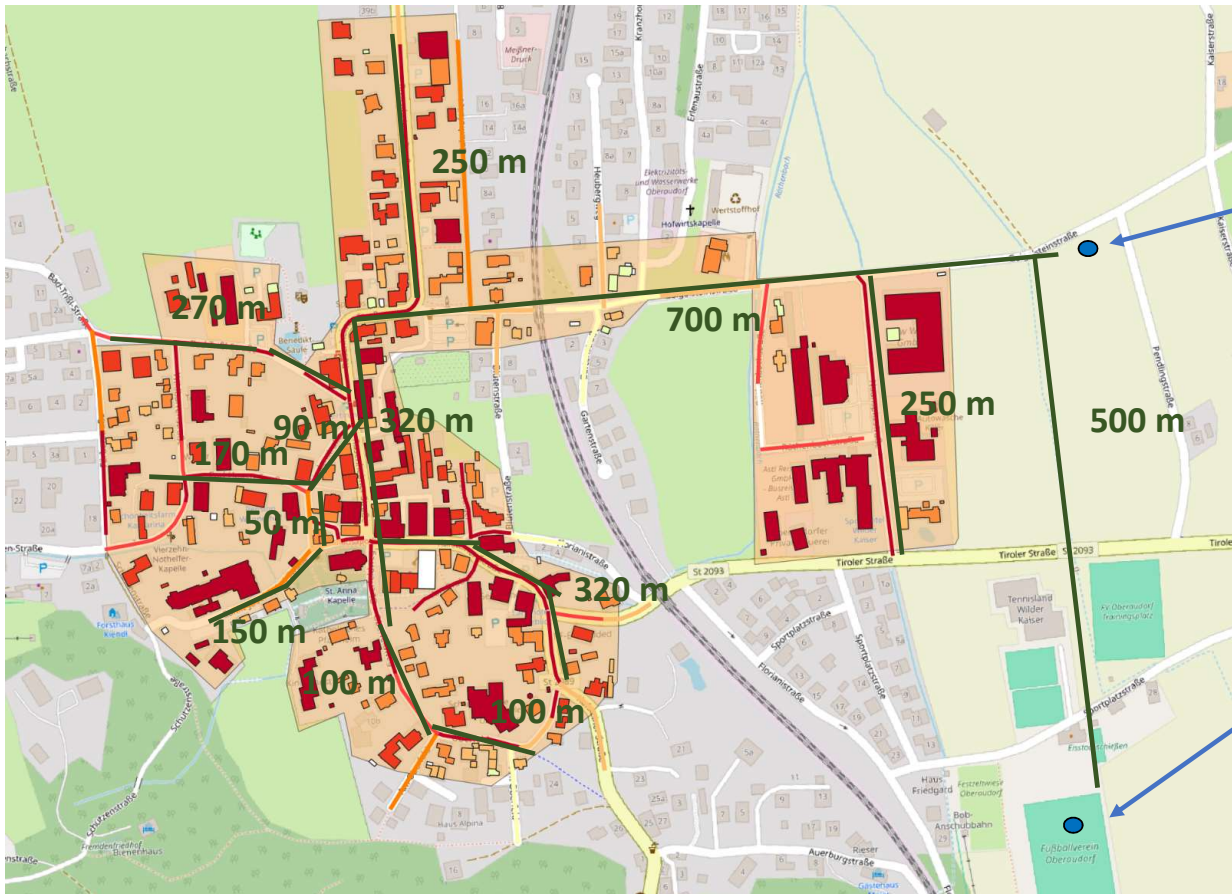
1. Ausgangslage
2. Zielszenario

3. Umsetzungsmaßnahmen

# Übersicht über die Umsetzungsmaßnahmen

1. Energetische Sanierung im Gebäudebestand. Unterstützung der Bürger der Gemeinde Oberaudorf durch die Energieberatung des Landkreis Rosenheim.
2. Bzgl. der Einzelversorgungsgebiete bzw. des Heizungswechsels gibt es ebenfalls eine Energieberatung des Landkreis Rosenheim
3. In den Gasnetzgebieten muss der Anteil erneuerbarer Energien entsprechend des Gebäudeenergiegesetzes (GEG) erhöht werden. D.h. 15% EE-Anteil bis 2029; 30% EE-Anteil bis 2035; 60% EE-Anteil bis 2040; 100% EE-Anteil bis 2045. Im Weiteren wird eine Umstellung des Gasnetzes auf 100% Wasserstoff bis 2040 geprüft um konform zu sein mit dem Bay. Klimaschutzgesetz.
4. In den Wärmenetzgebieten wird eine Transformation bzw. Machbarkeit geprüft. D.h. für das Wärmenetzgebiete im Zentrum von Oberaudorf wird eine Machbarkeitsstudie nach BEW aufbauend auf den Voruntersuchungen beantragt und durchgeführt.

# Wärmenetz-Gebiet - Oberaudorf Zentrum Voruntersuchung



Fläche möglicher Standort  
Biomasse-Heiz(kraft)werk  
ggf. Solarthermie

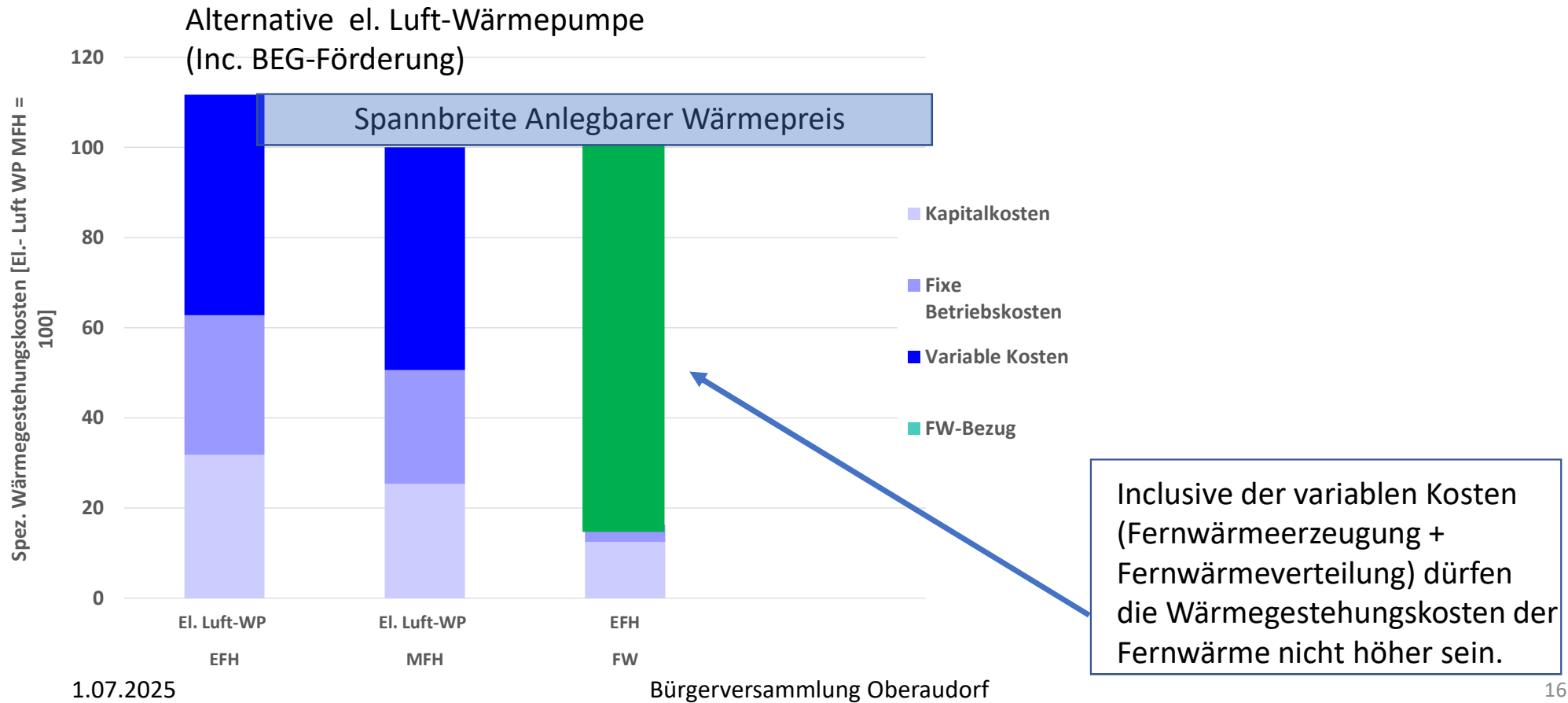
Fläche ca. 10.000 m<sup>2</sup> -  
13.000 m<sup>2</sup>  
oberflächennahe  
Geothermie - Bohrtiefe  
max. 30 m (130  
Erdsonden)

# Betrachtung möglicher Versorgungsvarianten

- Biomasse Heizkraftwerk + Kessel
- Biomasse Heizwerk (HW)
- Biomasse HKW + Oberflächennahe Geothermie + Wärmepumpe (WP)
- Biomasse HKW + Oberflächennahe Geothermie + WP +Solarthermie
- Biomasse HW + Oberflächennahe Geothermie + WP
- Biomasse HW + Oberflächennahe Geothermie + WP +Solarthermie
- Luft-Wärmepumpe + Solar

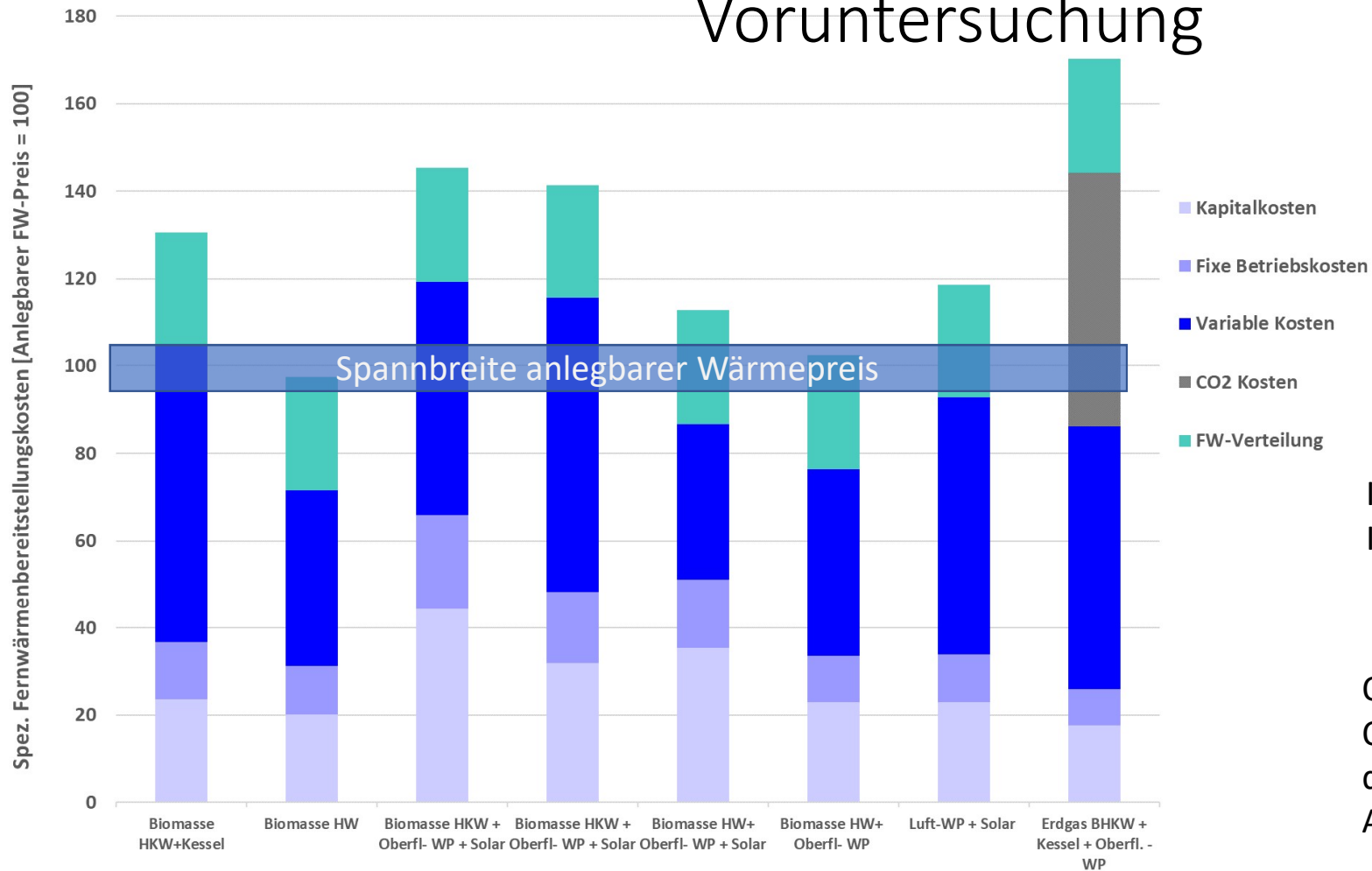
# Entscheidungsgrundlage für Wärmenetze

Wirtschaftlichkeitsvergleich: Die spez. Kosten des „Heizen mit Fernwärme“ dürfen nicht teurer sein als alternative Optionen.  
D.h. der Preis für die Fernwärme frei Kunde ergibt sich im spez. Kostenvergleich.



# Vergleich der spez. Fernwärmebereitstellungskosten

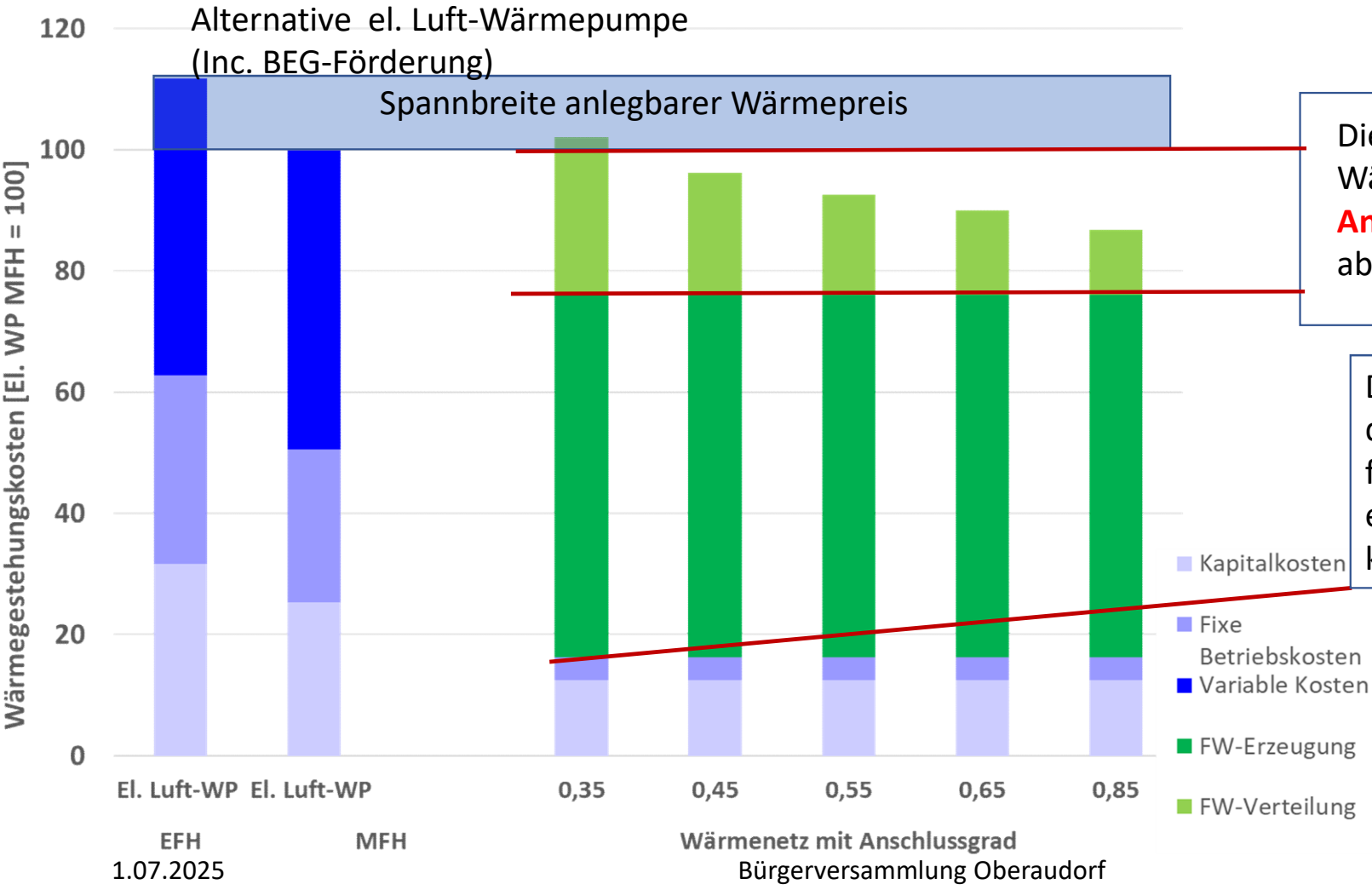
## Voruntersuchung



Inklusive aktueller Förderungen  
Inklusive Fernwärme-Verteilung

Optionen eines Wärmenetzes für Oberaudorf besteht auch unter der Annahme eines Anschlussgrades von 40%.

# Entscheidungsgrundlage für Wärmenetze und Beteiligung



Die spez. Verteilungskosten des Wärmenetzes hängen vom **Anschlussgrad und der -dauer** ab.

Die spez. Fernwärmekosten und die notwendigen Bedingungen für eine Förderung sollen mit einer **BEW Machbarkeitsstudie** konkretisiert werden

**Danke für die Aufmerksamkeit**